

ДИЗАЙН – ПРОЕКТ
благоустройства дворовой территории
многоквартирного дома №64 по ул.Обнорского

СОДЕРЖАНИЕ

1. Общие данные.....	3
2. Современное состояние дворовой территории.....	3
3. Проектное решение.....	4
4. Мероприятия для обеспечения доступности для маломобильных групп населения.....	12

Дизайн-проект благоустройства разработан для подачи заявки о включении дворовой территории многоквартирного дома № 64 по ул. Обнорского в муниципальную программу «Комплексное благоустройство территории Новокузнецкого городского округа» в рамках реализации приоритетного проекта «Формирование современной комфортной городской среды на 2018-2022 годы».

1. ОБЩИЕ ДАННЫЕ

Земельный участок имеет кадастровый номер 42:30:0102005:39 и расположен по улице Обнорского в Кузнецком районе города Новокузнецка. Площадь земельного участка составляет 2680 м², в том числе застроенная часть 750 м². На участке расположен 5-ти этажный трех подъездный многоквартирный жилой дом № 64, 1979 года постройки, общая площадь жилых и нежилых помещений которого составляет 2736,5 м².

2. СОВРЕМЕННОЕ СОСТОЯНИЕ ДВОРОВОЙ ТЕРРИТОРИИ

На сегодняшний день дворовая территория многоквартирного дома № 64 по ул. Обнорского имеет неудовлетворительное состояние. Ремонт не производился несколько десятилетий. Отсутствуют оборудованные места для временного хранения автомобилей. Из-за недостатка парковочных мест, автомобили располагаются вдоль проезжей части дома.

На существующем проезде вдоль дома бордюрный камень и асфальтовое покрытие имеют значительные разрушения. Въезды во двор многоквартирного дома организованы со стороны улицы Обнорского и обьездной дороги улицы Народная. Со стороны улицы Обнорского имеется общий въезд с жилым многоквартирным домом №68. Двор имеет сквозной проезд. Ширина действующего дворового проезда составляет от 3,5 до 4 м. Движение пешеходов организовано по существующему проезду с разрушенным асфальтовым покрытием. Бордюрный камень и асфальтовое покрытие входов в подъезды и отмостки имеют разрушения. Требуется подсыпка земли на газоны.

Трубопровод внутри дворовой канализации проходит через газон и под существующим дворовым проездом с расположением колодцев на газоне.

Водопровод проходит по газону, под существующим дворовым проездом с выходом колодца на газон.

Ввод теплотрассы проходит под существующим дворовым проездом с выходом на газон.

Ввод электрического кабеля проходит под существующим дворовым проездом и под планируемой парковкой.

Освещение дворовой территории осуществляется прожекторами, расположенными на фасаде дома.



3. ПРОЕКТНОЕ РЕШЕНИЕ

Настоящий дизайн-проект предлагает ремонт существующего дворового проезда с учетом его расширения, установкой бордюрного камня и асфальтобетонным покрытием, а так же ремонт существующих подходов к подъездам и ремонт отмостки.

Планируется устройство на дворовой территории открытой стоянки для временного хранения легковых автомобилей на 9 мест. Для этого будут выполнены работы по корчевке пня, разработка земляного корыта. В месте пересечения стоянки для автомобилей электрического кабеля планируется прокладка резервного трубопровода из хризотилцементной трубы с муфтами диаметром 100мм.

Засыпка и планировка вручную пазух бортовых камней с внесением растительной земли 15 см.

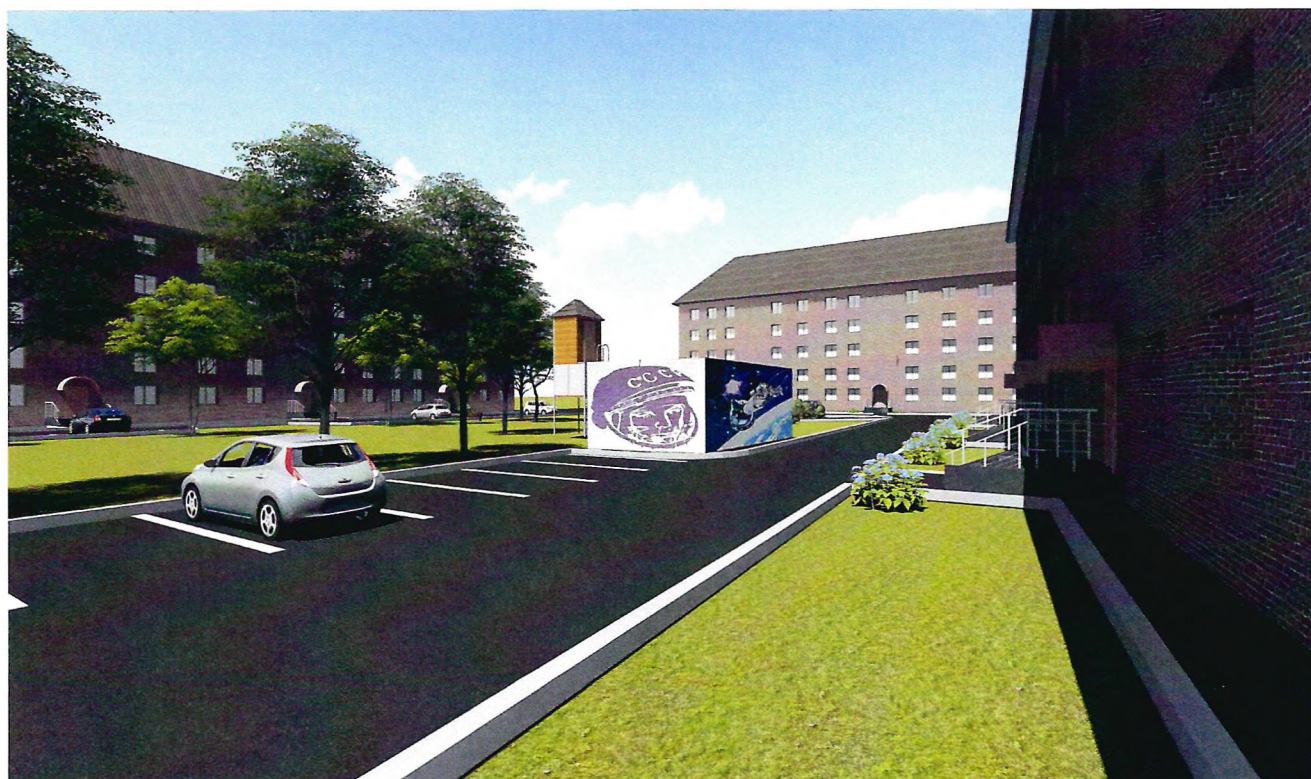
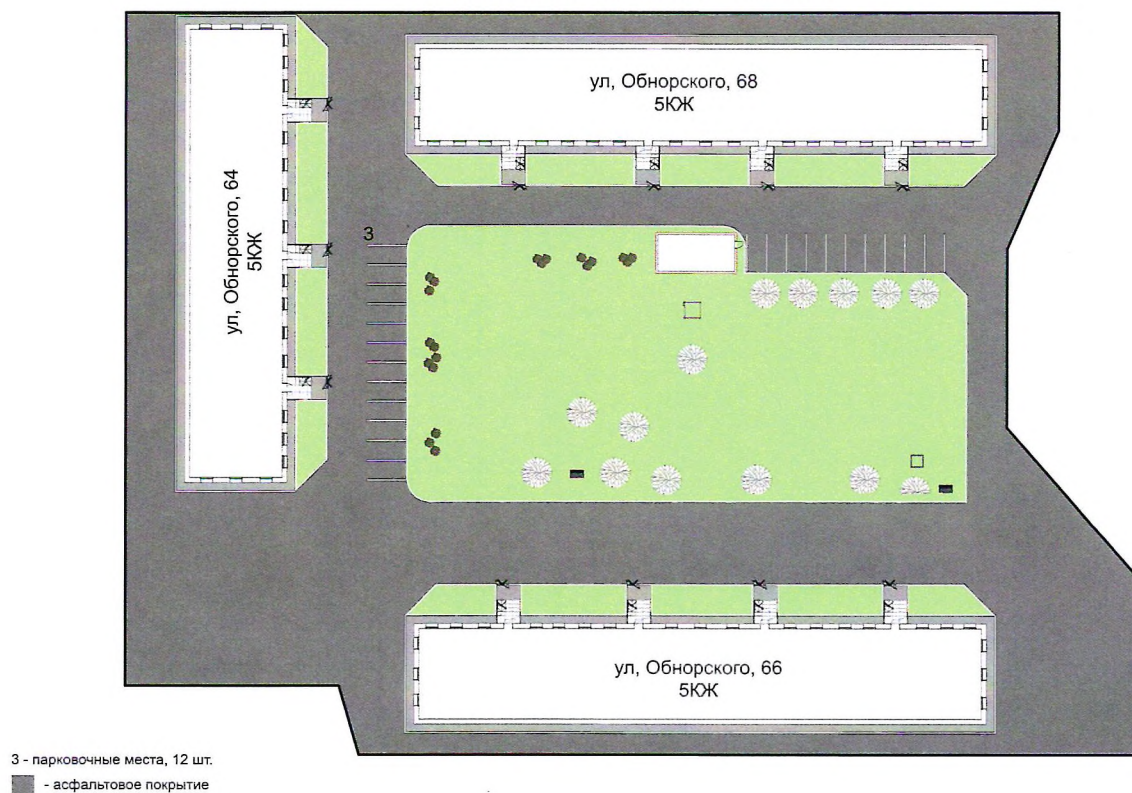


Схема благоустройства дворовой территории



ВЕДОМОСТЬ ПРОЕЗДОВ, ТРОТУАРОВ, ОТМОСТКИ, ПАРКОВКИ

Поз.	Наименование	Тип	Площадь покрытия,	Примечание
1	Проезжая часть с покрытием из асфальтобетона	I	560	
2	Тротуар пешеходный с покрытием из асфальтобетона (входы в подъезды)	II	30	
3	Отмостка	II	150	
4	Парковка		150	

ЭКСПЛИКАЦИЯ ЗДАНИЙ И СООРУЖЕНИЙ

Номер на плане	Наименование	Примечания
1	Жилой дом по ул.Обнорского,64	

ТЕХНИКО-ЭКОНОМИЧЕСКИЕ ПОКАЗАТЕЛИ

№ п/п	Наименование	Ед.изм.	Показатели
1	Площадь участка в границах благоустройства	м ²	2683
2	Площадь застройки	м ²	750
3	Площадь асфальтобетонного покрытия существующего покрытия	м ²	740
4	Площадь нового асфальтобетонного покрытия проездов	м ²	560
5	Площадь открытой стоянки для временного хранения легковых автомобилей	м ²	150
6	Площадь тротуаров (входов в подъезды), отмостки с асфальтобетонным покрытием	м ²	180

ВЕДОМОСТЬ ОБЪЕМОВ РАБОТ

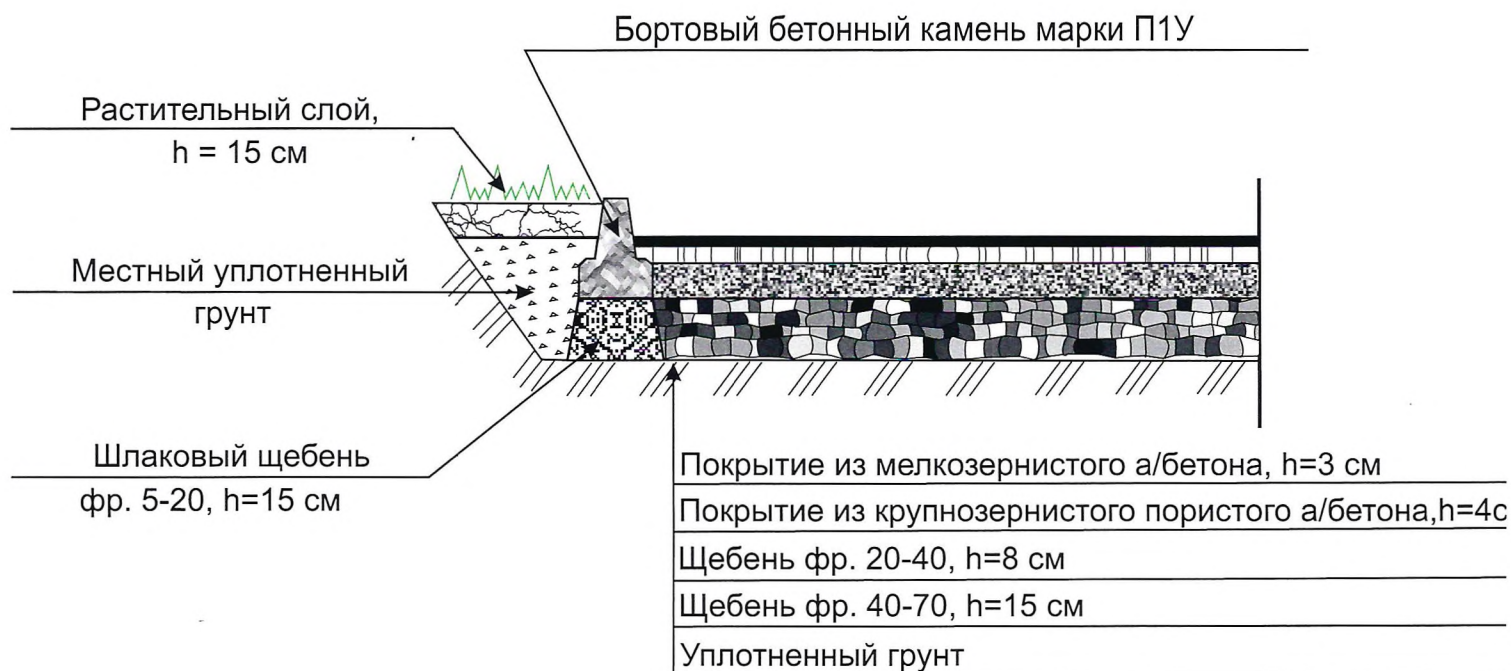
Поз.	Наименование	Ед.изм.	Количество
I. Ремонт дворовых проездов			
1	Разборка бортовых камней на бетонном основании БР.100.30.18	п.м./тн	160/31,5
2	Срезка а/б покрытия фрезой (В=1000мм, Н=7см)	м ² /м ³	560/39,2
3	Погрузочные работы	тн	31,5
4	Перевозка строительного мусора (класс груза 1) (11км)	тн	109,1
5	Устройство выравнивающего слоя из шлакового щебня фр.5-20см, Н-10см	м ²	560
6	Розлив битума (560,0*0,0005)	тн	0,28
7	Устройство выравнивающего слоя из крупнозернистого пористого а/бетона 4см, Марки II	м ² /тн	560/53,76
8	Устройство покрытия из мелкозернистого а/бетона толщ.3см, Марки II, тип Б	м ²	560
9	Устройство подстилающих слоев из шлакового щебня фр.5-20 под дорожные бордюры В=30см, Н=15см коэф.упл.щебня - 1,26	м ² /м ³	39/5,85
10	Установка бортовых камней на щебеночном основании в т.ч.:	п.м.	130
	П-1У (длина-5,7м, объем 1п.м.-0,0525м3)	п.м.	130

11	Засыпка и планировка пазух бортовых камней толщиной 15см с внесением растительной земли	м ²	100
II. Ремонт автомобильной парковки			
12	Корчевка пней диаметром более 32см.	шт/м ³	1/0,28
13	Засыпка ям подкоренных щебнем шлаковым фр.40-70	шт/м ³	1/0,28
14	Погрузка и перевозка строительного мусора (0,28)*0,61	тн	0,17
	Прокладка резервного трубопровода из хризотилцементной трубы под инженерные коммуникации		
15	Разработка грунта в траншеях экскаватором "обратная лопата" с ковшом вместимостью, грунт 2гр.(14,0*0,9*0,7) с погрузкой и вывозкой на 11км	м ³	8,82
16	Устройство подготовки из щебня шл. Фр.5-20, толщ.10см (14,0*0,7*0,1)	м ³	1
18	Монтаж трубы хризотилцементной с муфтами Д=100мм	п.м.	14
19	Обратная засыпка щебнем шлаковым фр.5-20 с уплотнением (14,0*0,7*0,6)	м ³	5,9
20	Разработка земляного корыта под уширения и парковки бульдозерами мощностью 79кВт(108л.с.)(150,0*0,3)2гр. С перемещением до 20м	м ³	45
21	Погрузка грунта (45*1,4)	тн	63
22	Перевозка грунта (класс груза 1)(45*1,4)(11км)	тн	63
23	Устройство шлакового основания, толщ.15см (под дорожные бордюры фр.5-20, В=30см, Н=15см коэф.упл.щебня - 1,26	м ³	2,03
24	Устройство шлакового основания фр.40-70, толщ.15см (150*0,15)	м ³	22,5
25	Устройство шлакового основания фр.20-40 толщ.8см (150*0,08)	м ³	12
26	Установка бортовых камней на щебеночном основании в т.ч.:	п.м.	45
	П-1У (длина-5,7м, объем 1п.м.-0,0525м3)	п.м.	45
27	Устройство покрытия из крупнозернистого а/бетона толщ.4см, Марки II, тип Б	м ²	150
28	Устройство покрытия из мелкозернистого а/бетона толщ.3см, Марки II, тип Б	м ²	150
III. Ремонт тротуаров			
29	Разборка бортовых камней на бетонном основании, БР.100.20.8 (25*0,014*2,4) + (25*0,04)	п.м./тн	25/1,84
30	Разборка а/б покрытия отб.молотком (тротуар) (30*0,04)	м ³	1,2
31	Погрузочные работы (асфальтобетон) 1,84 + 1,2*1,98	тн	4,22
32	Перевозка строительного мусора (класс груза 1) (11км)	тн	4,22
33	Устройство подстилающих слоев из шлакового щебня фр.5-20 под тротуарные бордюры В=20см, Н=10см коэф.упл.щебня - 1,26	м ² /м ³	5/0,5
34	Устройство шлакового основания фр.5-20, толщ.10см коэф.упл.щебня - 1,26	м ³	3
35	Установка бортовых камней на щебеночном основании в т.ч.:	п.м.	25
	П-5У (длина-3,0м, объем 1п.м.-0,021м3)	п.м.	25
36	Устройство покрытия из мелкозернистого а/бетона толщ.4см, Марки II, тип Б (расход а/б на 100м2 - 9,56)	м ² /тн	30/2,87
IV. Ремонт отмостки			
37	Разборка бортовых камней на бетонном основании, БР.100.20.8 (150*0,014*2,4) + (150*0,04)	п.м./тн	150/11,04
38	Разборка а/б покрытия отб.молотком (отмостка) (150*0,04)	м ³	6
39	Погрузочные работы (асфальтобетон) 11,04 + 6,0*1,98	тн	22,92
40	Перевозка строительного мусора (класс груза 1) (11км)	тн	22,92
41	Устройство подстилающих слоев из шлакового щебня фр.5-20 под тротуарные бордюры В=20см, Н=10см коэф.упл.щебня - 1,26	м ² /м ³	30/3
42	Устройство шлакового основания фр.5-20, толщ.10см коэф.упл.щебня - 1,26	м ³	15
43	Установка бортовых камней на щебеночном основании в т.ч.:	п.м.	150
	П-5У (длина-3,0м, объем 1п.м.-0,021м3)	п.м.	150

44	Устройство покрытия из мелкозернистого а/бетона толщ. 4см, Марки II, тип Б	м ²	150
45	Засыпка и планировка пазух бортовых камней толщиной 15см с внесением растительной земли	м ²	220

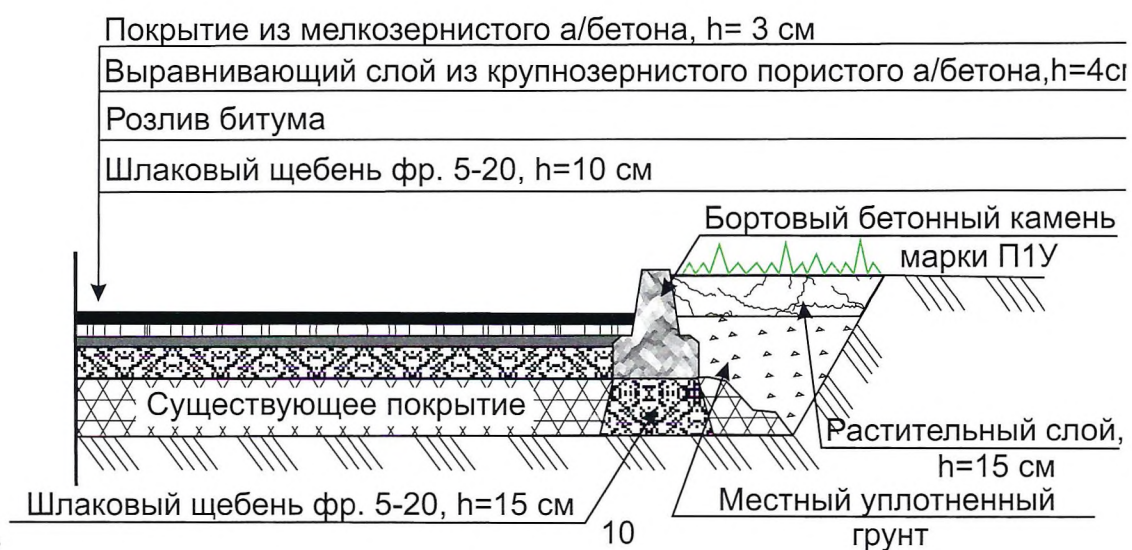
Устройство автомобильной парковки

УЗЕЛ А



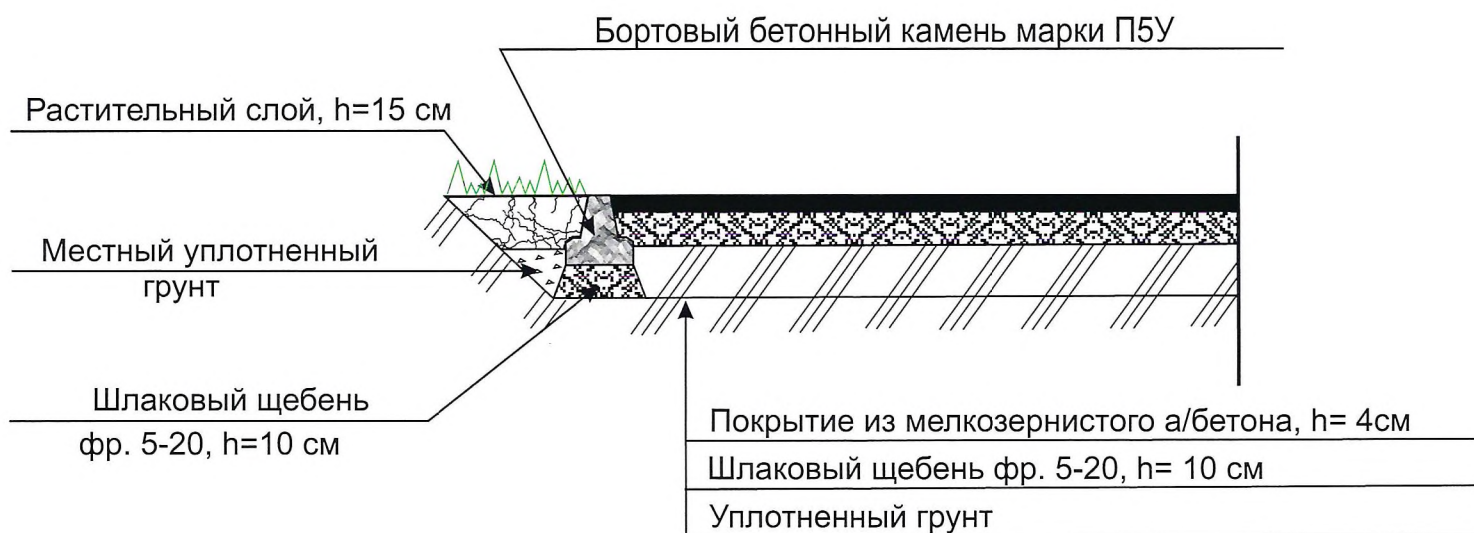
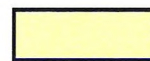
Ремонт дворовых проездов

УЗЕЛ Б



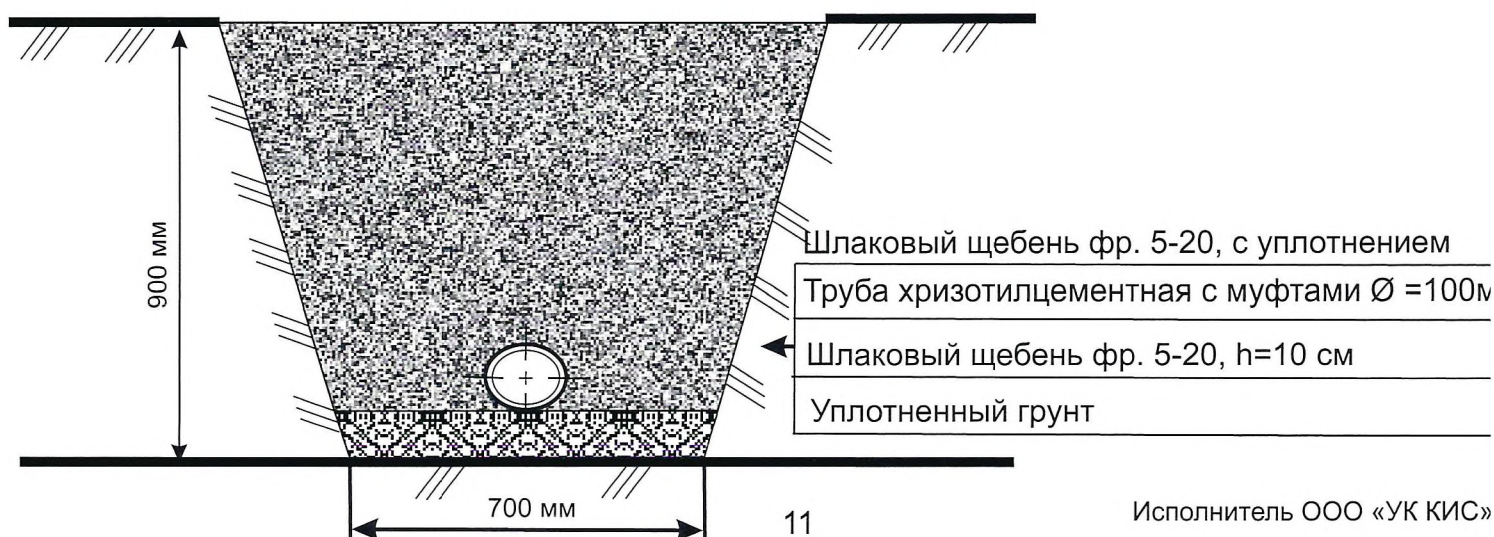
Ремонт тротуаров (входов в подъезд), отмостки

УЗЕЛ В



Прокладка резервного трубопровода под инженерные коммуникации

УЗЕЛ Г

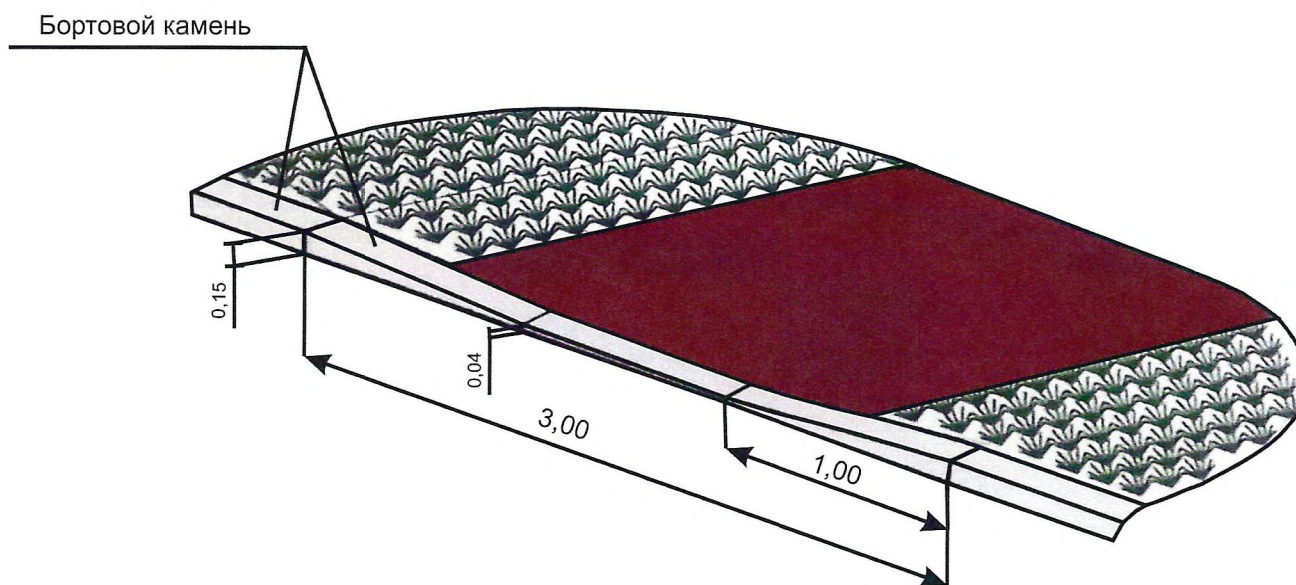


4. МЕРОПРИЯТИЯ ДЛЯ ОБЕСПЕЧЕНИЯ ДОСТУПНОСТИ ДЛЯ МАЛОМОБИЛЬНЫХ ГРУПП НАСЕЛЕНИЯ.

Согласно СП 59.13330.2012 «Доступность зданий и сооружений для маломобильных групп населения» у каждого подъезда при пересечении тротуара с проезжей частью проезда должно быть выполнено понижение бортового камня до 0,04м.

Сооружение для маломобильных групп населения

УЗЕЛ Д



УТВЕРЖДАЮ:

Ген. директор ООО «УК КИС»
С.П. Энштейн

Исполнитель: инженер ООО «УК КИС»
Г.В. Широкова

